



Bioloģiskās daudzveidības saglabāšana, to ilgtspējīgas apsaimniekošanas metodes

- 2022. gada 13. septembrī
- Prezentāciju vada: Jānis Rozītis, Pasaules Dabas Fonda direktors,
info@pdf.lv
- Apmācības "Atbildīgo institūciju kopējās sadarbības kapacitātes stiprināšanas pasākumi sekmīgai vides un dabas resursu pārvaldībai un sadarbības iesaistei" projektā "SECURE AREAS", projekta Nr. ENI-LLB-1-135

Jānis Rozītis, Pasaules dabas fonds

Izglītība – LLU Meža fakultāte, LU Ekonomikas un vadības fakultāte

Darba pieredze – 25 gadu pieredze vides sektorā

Profesionālā darbība – dalība vairāk nekā 100 nacionālos un starptautiskos projektos vides jomā (bioloģiskā daudzveidība, ilgtspējīga dabas resursu pārvaldība, klimata pārmaiņas, sabiedrības apziņas un izglītības iniciatīvas dažādās vecuma grupās, interešu aizstāvība politikas dokumentu un tiesisko aktu izstrādes procesos)



Cilvēks un daba

Evolūcija Ekoloģija

Dzīvības

nodrošināšana:

- Atmosfēra
- Klimats
- Ozona slānis
- Biogēokīmiskās
- Bioloģiskās sistēmas

Tradīcijas Ieradumi

Dzīvesveids

Tirgus mehānismi

Spēles noteikumi



Meži, purvi, pļavas, ūdeņi | Ekosistēmas | Procesi | Struktūras

Sugas

Ilgtspējas būtība

**Biosfēras
kapacitāte**



**Kā saskaņot
līdzekļus ar
vajadzībām?**



**Apmierināta
dzīve visiem**



- Attīstība, kas apmierina pašreizējo paaudžu vajadzības, vienlaikus neapdraudot nākamo paaudžu vajadzības.
- Konflikta risinājums starp diviem pretējiem mērķiem – cilvēku pārtikušu dzīvi un dabas veselumu.

Bioloģiskā daudzveidība - dažādo dzīvo organismu formu un to dzīves telpu variāciju kopums

**Bioloģiskās
daudzveidības
dažādie
līmeņi - ģenētiskais,
sugu, biotopu un
ainavas**



- ✓ sugas vai sugu grupu līmeņos nevis vienkāršota kvantitāte, bet dabiskai vidē piemītošas sugas, to sastāvs
- ✓ suga ir ilgstoši attīstījusies konkrētos vides apstākļos, mijiedarbībā ar citām sugām, mērķtiecīgi attīstoties ārējā veidolā un fizioloģijā, pielāgojoties savai dzīves telpai
- ✓ dabiskā vidē piemītošā dažādība rada iespēju dažādām sugām būt blakus un rast šeit dzīvotni, šādi nodrošinot lielāku bioloģisko daudzveidību

Bioloģiskā daudzveidība un cilvēka drošība, veselība, labklājība

«Pārtikas nodrošinājums»

«Medikamenti»

«Būvmateriāli, mēbeles, papīrs»

«Ūdens un gaisa tīrība»

«Kaitēkļu un slimību ierobežošana»

«Atpūta»

«Atkritumu sadalīšanās»

«Pielāgošanās klimata izmaiņām»

«Energija»

«Apģērbs»

«Kosmētika»

Kas notiek pasaulē

**Starpvaldību
vienošanās
Biznesu
apņemšanās**

**Cilvēku skaits
pieaug**

**Dabas
daudzveidība
samazinās**

**Klimata izmaiņas
norisinās**

Papīra patēriņš
pieaug

Siltumnīcefekta
gāzes pieaug

Meža zudumi
pieaug

Enerģijas patēriņš
pieaug

Lauksaimniecībai
transformētās
zemes pieaug

Minerālmēsļu
patēriņš pieaug

Klimata izmaiņas

Kopš industriālās revolūcijas (18./19. gadsimts) SEG procesus ietekmē arī cilvēks un CO₂ koncentrācija atmosfērā šobrīd ir augstākā pēdējo 800 000 gadu laikā. Pastiprinās siltumnīcefekts, uz Zemes paaugstinās vid. temperatūra — notiek klimata pārmaiņas.

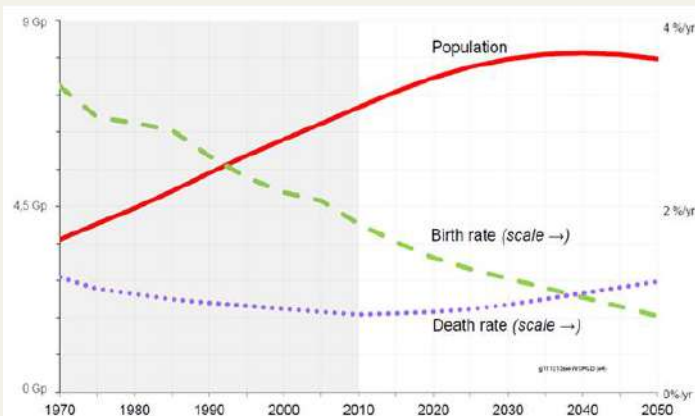
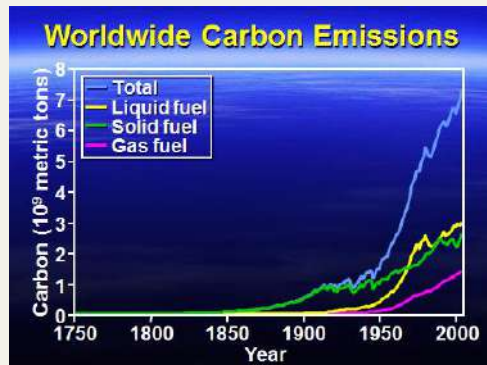
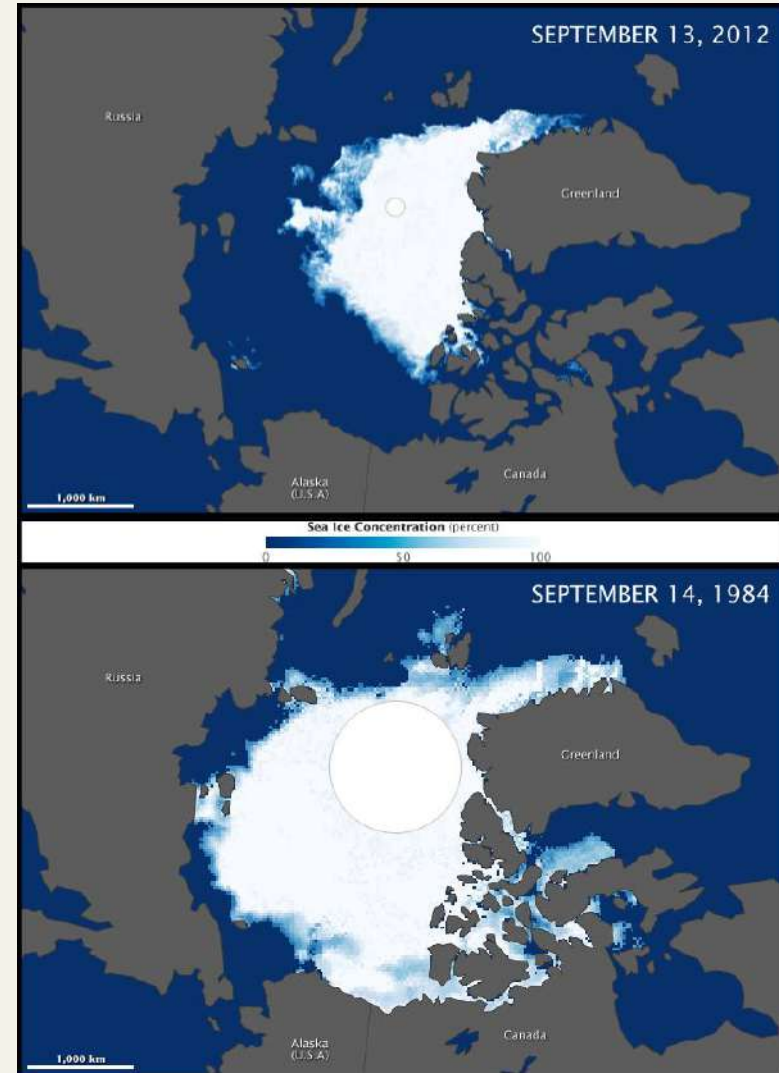


Figure 4-1 Population - World 1970 to 2050
Scales: Population (0 - 9 billion people), Birth and death rate (0 - 4 % per year)

Source: Jorgen Randers, 2002; Chelsea Green, Vermont, May 2012



By Rich Deem
www.GodAndScience.org

Assembled from NASA Earth Observatory
images by Jesse Allen

Ko klimata pārmaiņas nozīmē pasaulei, arī Latvijai?



Migrācija

Līdz 2050. gadam klimata pārmaiņu dēļ varētu migrēt 1.2 miljardi cilvēku pasaulē no vairākiem desmitiem valstu. Sociālās nevienlīdzības pieaugums.

Izmaiņas ekosistēmās

Sugu izzušana un jaunu sugu ienākšana. Izmaiņas barības ķēdēs. Dzīvas dabas adaptācijas problēmas.

Veselības krīze

Karstuma viļņi, plūdi, dzeramā ūdens un pārtikas trūkums. Infekcijas slimību uzliesmojumi. Fiziskā un mentālā veselība.

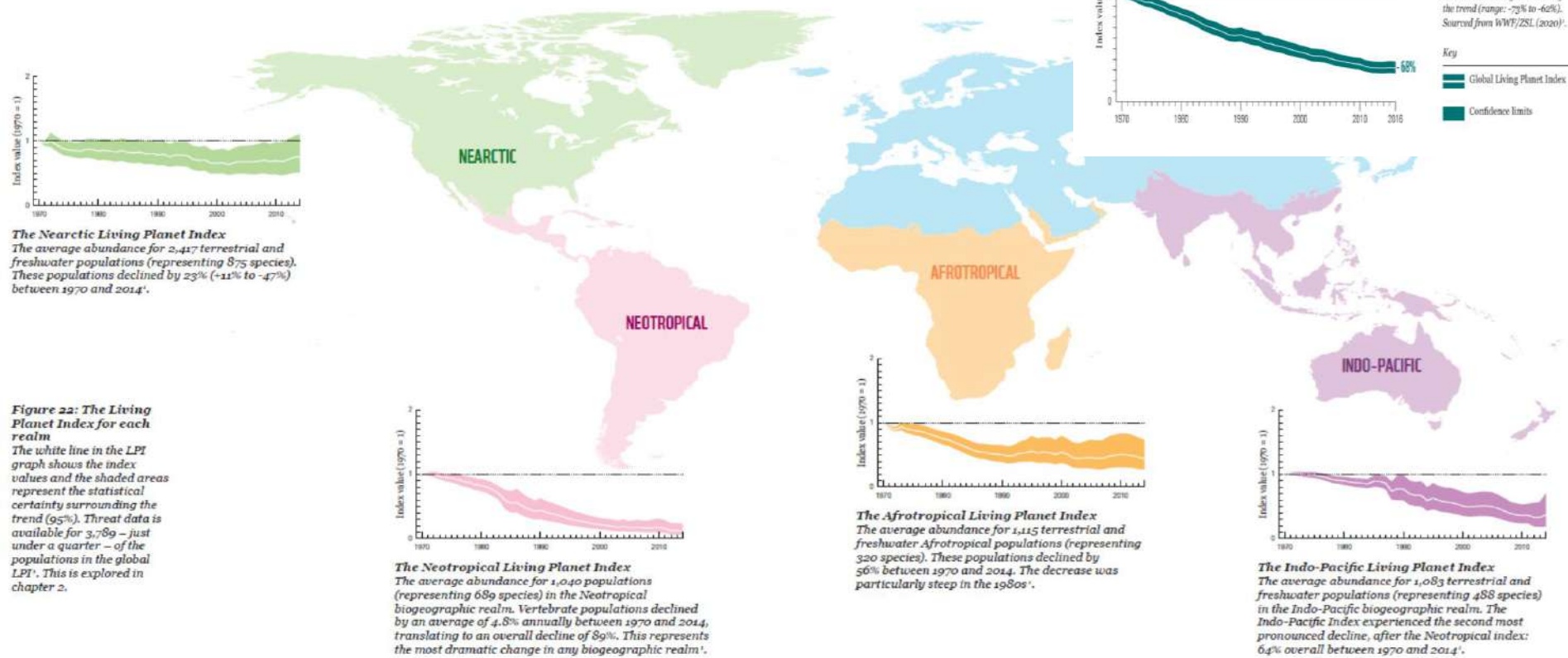
Ģeopolitiskā un ekonomiskā nestabilitāte

Cīņa par resursiem un finanšu sistēmu satricinājumi.

Paradumu maiņa

Izmaiņas likumdošanā un patēriņa iespējās un modeļos.

Dzīvās planētas indekss 2020

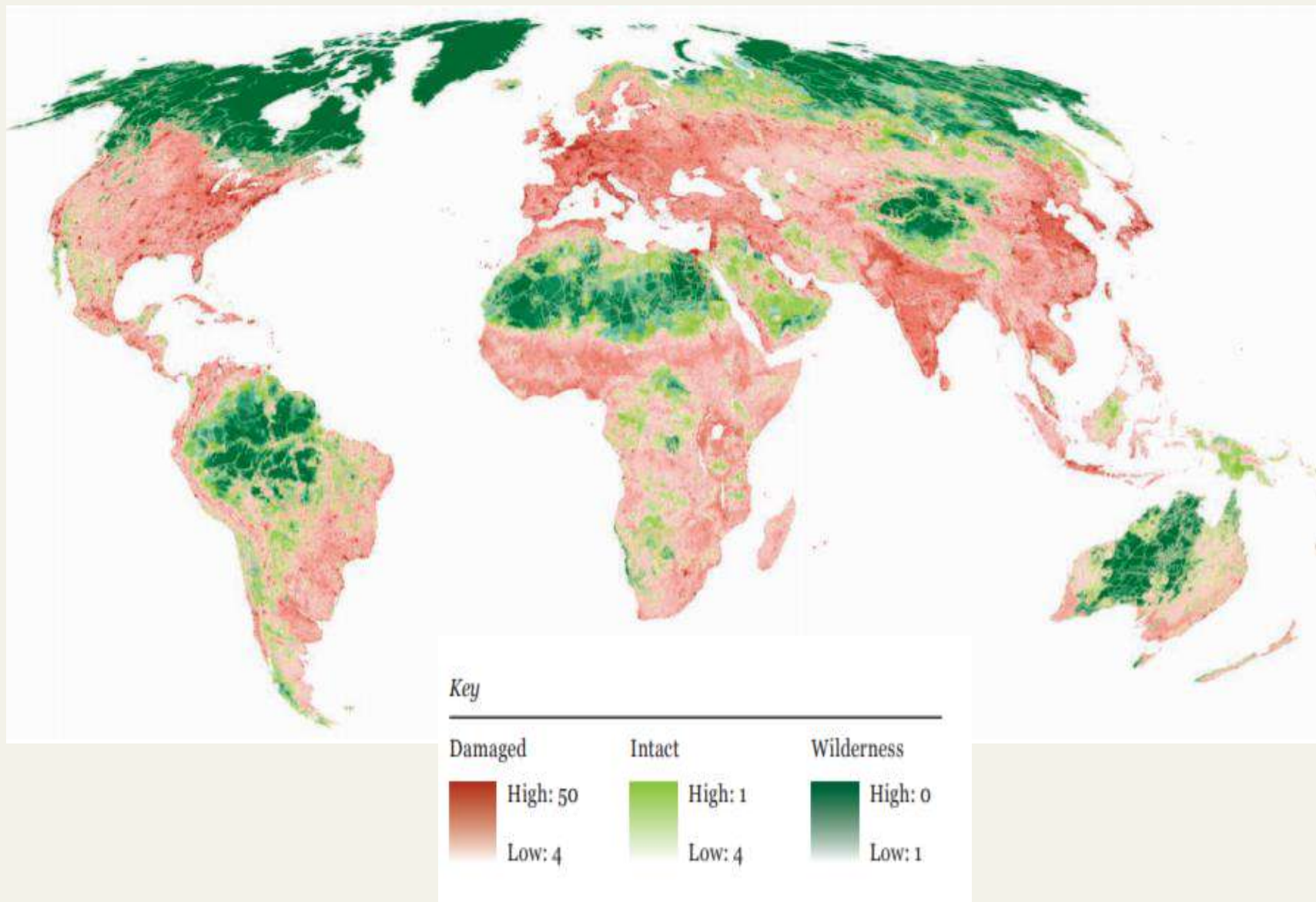


Entomologu pētījums 2019/02: 40% kukaiņu sugu draud izzušana nākamajās 10gadēs - 73 pētījumu apkop.

IPBES ziņojums 2019/05: ap 1 milj. dzīvnieku un augu sugu draud izmiršana, daudzām sugām tuvākajās 10gadēs. Autori uzsver - šāda izmiršana cilvēces vēsturē nav pieredzēta (15 000 pētījumu, datu apkopojums)

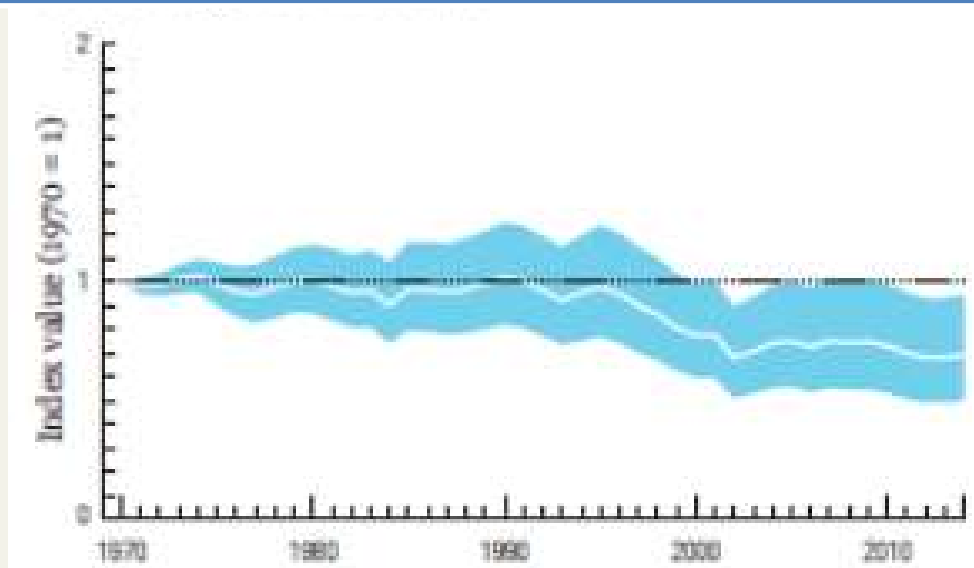
IPCC ziņojums 2019/08 : klimata pārmaiņas, SEG sauszemes ekosistēmās, pārtuksnešošanos, zemes degradāciju, ilgtspējīgu zemes apsaimniekošanu un pārtikas nodrošināšanu (7000 pētījumu apkopojums)

Dzīvās planētas indekss 2020



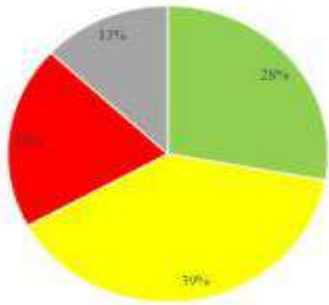
Sugu populāciju samazinājumi Eiropā un Centrālāzijā, tā iemesli

- Dzīvotņu iznīcināšana – 58%
- Sugu intensīva izmantošana – 20%
- Invazīvas sugas un slimības – 11%
- Piesārņojums – 7%
- Klimata izmaiņas – 4%



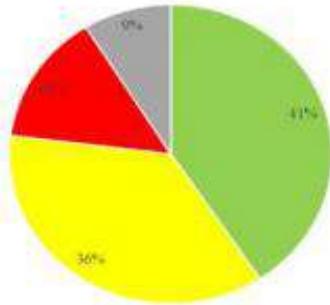
Ziņojumi Eiropas Komisijai par sugu un dzīvotņu aizsardzības stāvokli Latvijā

2013



Labvēlīgs
Nelabvēlīgs, nepietiekošs
Nelabvēlīgs, slikts
Nezināms

2019

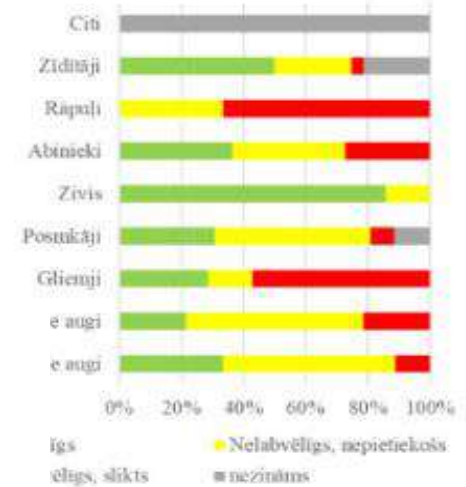


Labvēlīgs
Nelabvēlīgs, nepietiekošs
Nelabvēlīgs, slikts
Nezināms

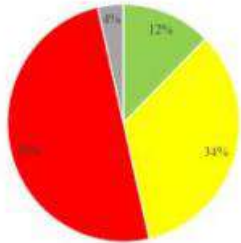
2013



2019

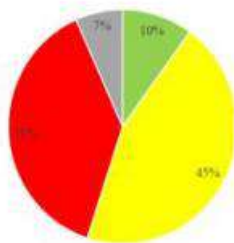


2013



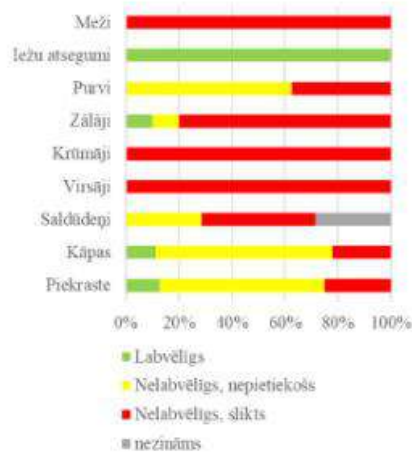
Labvēlīgs
Nelabvēlīgs, nepietiekošs
Nelabvēlīgs, slikts
Nezināms

2019

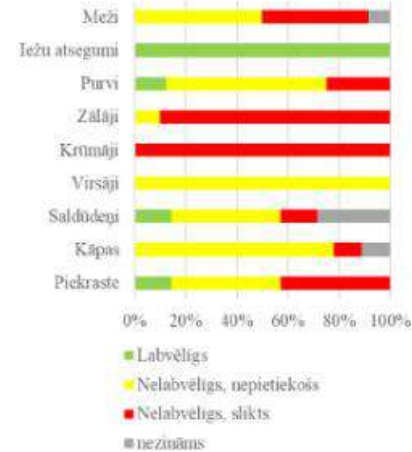


Labvēlīgs
Nelabvēlīgs, nepietiekošs
Nelabvēlīgs, slikts
Nezināms

2013

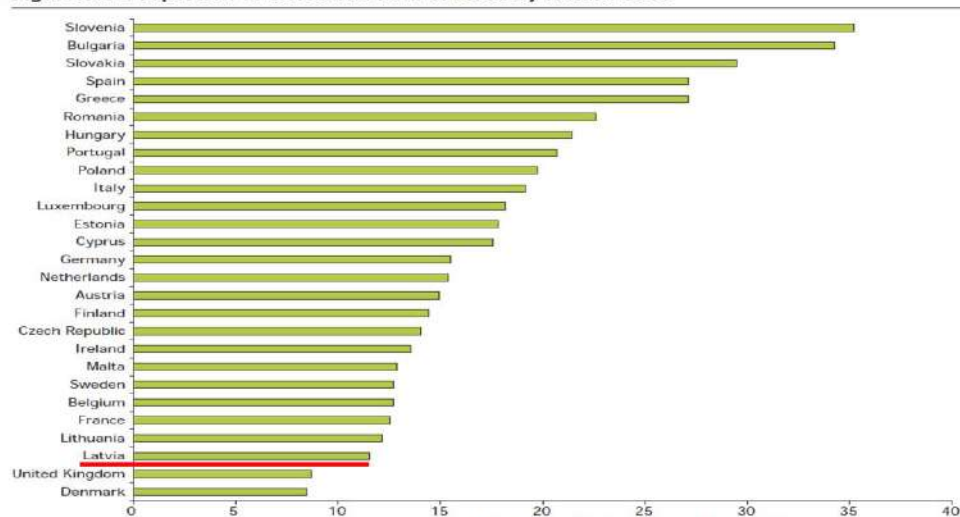


2019



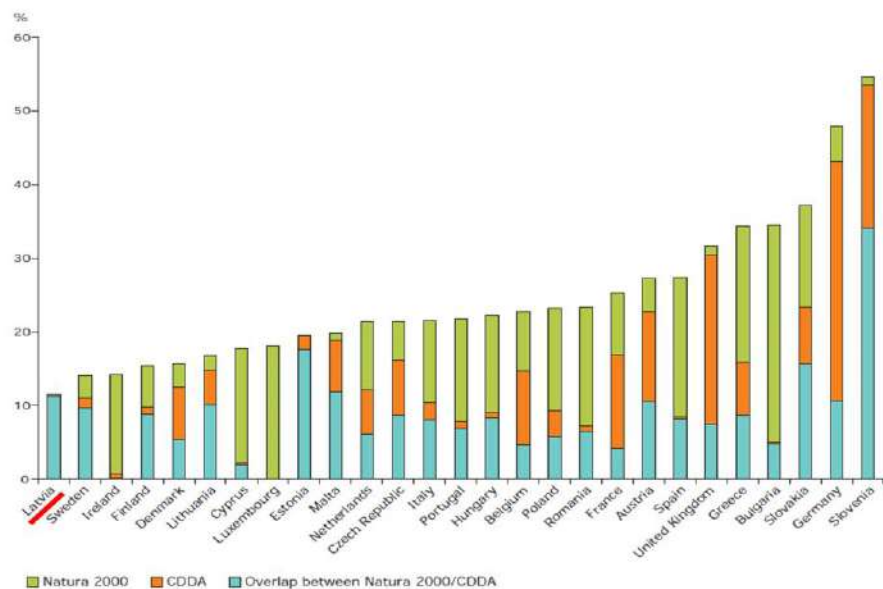
Latvijā tikai 10% dzīvotņu (dažādu ekosistēmu) un 41% sugu labvēlīgs stāvoklis

Figure 5.3 Proportion of terrestrial land covered by Natura 2000



Source: Natura 2000 database, December 2011.

Figure 6.1 Share of terrestrial area designated in EU Member States under Natura 2000 and national designations



Note: Ireland and Luxembourg not represented due to incomplete GIS data in the CDDA.

Source: Natura 2000 database, December 2011; and CDDA, June 2011.

Videi draudzīga dabas resursu pārvaldība apsaimniekošana

Zemju apsaimniekošana un resursu izmantošana, nodrošinot apstākļus, kas uztur dabiskai videi raksturīgu dabas (bioloģisko) daudzveidību, mazinot negatīvo ietekmi uz citām dabas sistēmās (ūdeni, purvu, pļavu, mežu).

Klimata pārmaiņas, to negatīvo seku mazināšana ir cilvēka nākotnes rīcības globāls izaicinājums, tas attiecībā uz zemes pārvaldību risināms ar dabas procesos balstītiem pasākumiem un nekādi nedrīkst notikt uz dabas daudzveidības rēķina ne lokālā, ne globālā mērogā.



Zemes pārvaldība

Ainavekoloģiskā plānošana

- Dabas procesi, īpatnības
- Infrastruktūra

Bioloģiski augstvērtīgās vietas

- Biotopi, sugu atradnes
- Mitrzemes, pārejas joslas

Dabiskie procesi ekosistemās (piemēram, mežos, palienēs, ūdeņos)

- Apsaimniekošanas modeļu pielāgošanās - mežaudzes struktūra, sastāvs

Bioloģiskai daudzveidībai nepieciešamās struktūras

- Veci koki, atmiruši koksne, kritālas, pamežs
- Mežmalas, krastmalas, avotaines, gravas

Videi draudzīga tehnika, tehnoloģijas

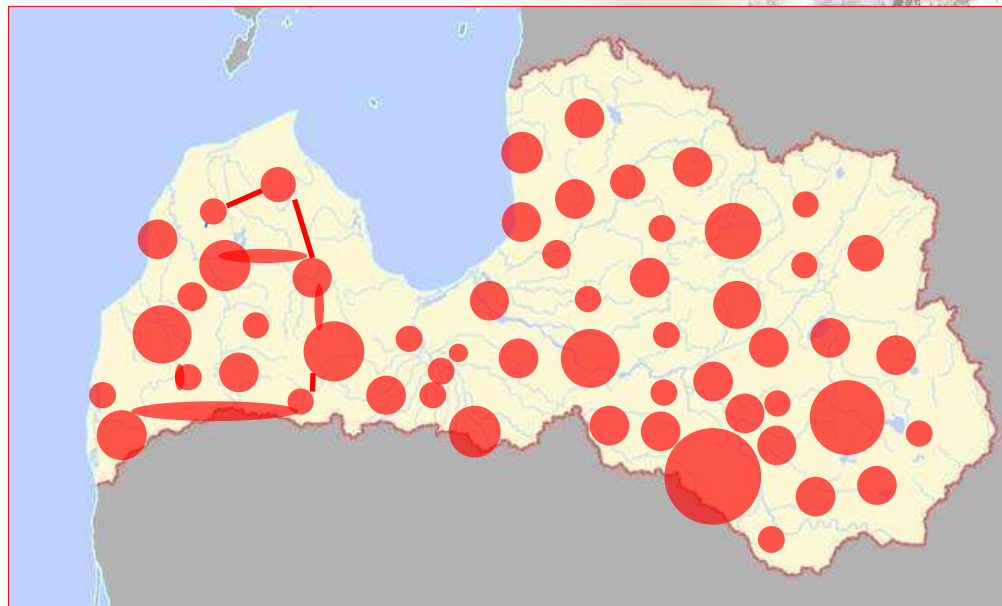
- Ietekme uz augsni, ūdeni, gaisu
- Piesārņojuma iespēju minimizēšana

Ietekmes uz vidi izvērtēšana

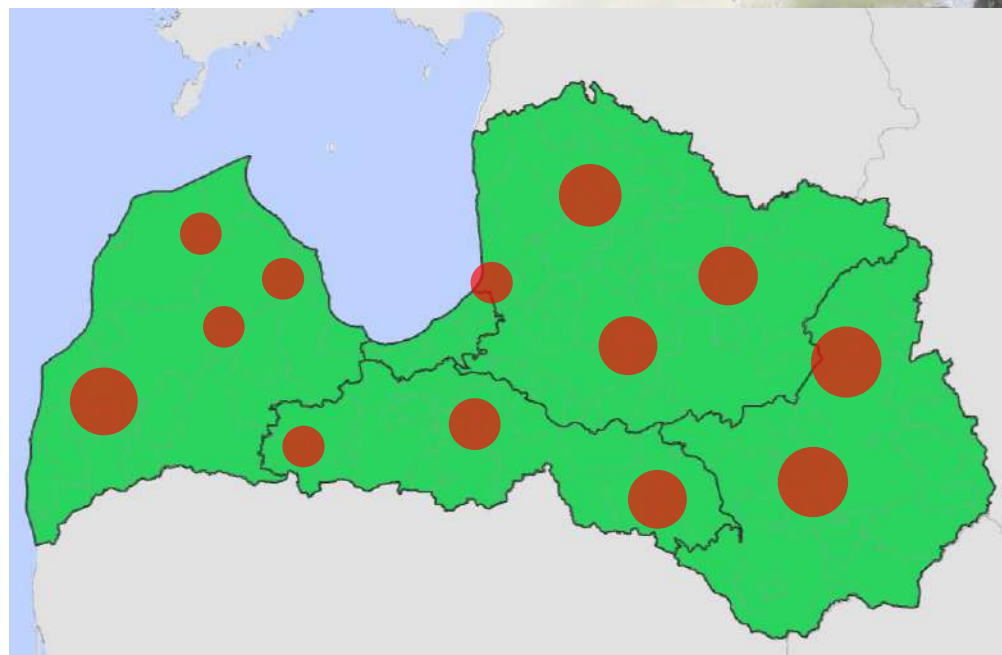
- Piesardzības principi.
- Uzlabojumi praksē.

Dabas daudzveidības saglabāšana

Teritorijas dabas daudzveidībai veidošanas scenārijs – daudzu aizsargājamo teritoriju tīklojums 30%-X%, bet ārpus tām intensīva koksnes ieguve



Videi draudzīgas dabas resursu pārvaldības scenārijs – ekosistēmas pakalpojumu ietveršana zemes parvaldība, videi draudzīga saimniekošana kombinācijā ar aizsargajamajām teritorijām mazākā teritorijā



Latvijā šobrīd abu scenāriju kombinācija

Pieejas bioloģiskās daudzveidības un citu vajadzību saskaņošanai

- **Politikas dokumenti, normatīvi** – politiska atkarība un nākotnes nenoteiktība
- **Klasiskās tirgus prasības** – «strādā kamēr maksā»
- **Īpašnieku iesaiste ar tiešiem materiāliem labumiem (kompensācijas, biznesa attīstība, sertifikācijas sistēmas, nodokļi u.tml.)** – neatgriezenisks risinājums ar īstermiņa ieguvumiem – «adatas efekts»
- **Īpašnieka iesaiste uz palāvības principa** – atkarība no īpašnieka izpratnes un mērķiem
- **Biznesa attīstība ar bioloģiskās daudzveidības nozīmi jeb vērtību**
- **Izglītība** – ilgtermiņa risinājums, bet jāapzinās laika periods un jāpārstartē sistēma un vērtības
- **Redzama/jūtama nelaime**



ES Stratēģijas

EU Meža stratēģija	EU BD stratēģija
<ul style="list-style-type: none">• Vecie meži• Apsaimniekošanas prakses, kas atbalsta bioloģisko daudzveidību, piemēram, veidojot mistraudzes,• Teorētiska kailcirtes apgrūtināšana• Augsnes bojājumu novēršana• Dabai draudzīgas mežsaimniecības sertifikācijas attīstība• 3 miljardu koku vadlīnijas• Atbalsts izglītībā, zinātnai/inovācijām• Stimuli meža īpašniekiem ekosistēmu pakalpojumu nodrošinājumam	<ul style="list-style-type: none">• 30% sauszemes un jūras aizsardzība, iekļaujot ekoloģiskos koridorus; 10% stingra aizsardzība;• Aizsargājamo teritoriju mērķi, pārvaldība, monitorings;• Dabas atjaunošanas mērķrādītāji, sugu/biotopu stāvoklis labvēlīgāks• 50% samazināts pesticīdu pielietojums• Mazināts mēslošanas līdzekļu lietojums un tā ietekmes• 10% lauksaimniecības ainavā dabai vērtīgas vietas• 25% bioloģiskā lauksaimniecība• 3 miljardi koku• 25000km upju brīvi plūstošas ES• Invazīvo sugu iznīcināšana• Ilgtspējas kritēriji biomasai• Pilsētvides zaļināšana un ķīmisko AAL nelietošana opilsētas zaļā zonā

Atbildība vides kvalitātes uzlabošanā

Publiskā pārvalde	Biznesa sektors	Sabiedrība
<ul style="list-style-type: none">• Attīstības plānošanas dokumenti• Teritorijas plānošana• Likumdošana• Nodokļu sistēma• Finanšu atbalsta sistēmas• Publiskās finanšu plūsmas• Pasūtījums un atbalsts izglītībā, zinātnē• Zaļais iepirkums	<ul style="list-style-type: none">• Vides kvalitātes standarti ar konkrētiem zinātne balstītiem mērķiem, rīcību, uzraudzību• Investīciju kritēriji• Zaļais iepirkums• Videi draudzīgi pakalpojumi un produkti• Mārketinga atbildība• Lobisma ētika	<ul style="list-style-type: none">• Atbildība mājsaimniecībā (patēriņš, zaļais iepirkums, ieguldījumi)• Rīcība sociālās grupās (skola, māja, iela, darbā, draugu grupās, hobiju grupās)• Pieprasījums lēmumu pieņēmējiem• Pieprasījums tirdzniecības vietās• Lēmumu pieņēmēju izvēles

Pašvaldības līdzdalība bioloģiskās daudzveidības aizsardzībā

- Pašvaldības īpašuma pārvaldība ar augstākajiem vides standartiem**
- Dabas kvalitātes uzturēšana/atjaunošana attīstības plānošanas dokumentos**
- Dekarbonizācija un dzīvā daba investīciju un citos projektos**
- Dabas daudzveidība pilsētvidē**
- Privāto iniciatīvu veicināšana**
- Invazīvo sugu apkarošanas iniciatīvas**
- Pielāgošanās klimata pārmaiņām**











Melnalkšņu staignāja (130 gadus veca mežaudze) nociršana kailcirtē (2021)





Ligzdas Aqpom221-2 nogabals 01.08.2019 (Foto: A.Avotiņš). Nocirsta ir gan ligzdas audze, gan ligzdas koks. Attēls ar jauno putnu ligzdā: 26.07.2018. Foto: J.Ķuze. Mikrolieguma pieteikums noraidīts.

Pārmaiņu sabiedrība





**Finansē
Eiropas Savienība**

Paldies par uzmanību!

- Prezentāciju vadīja: Jānis Rozītis, Pasaules Dabas Fonda direktors,
info@pdf.lv